



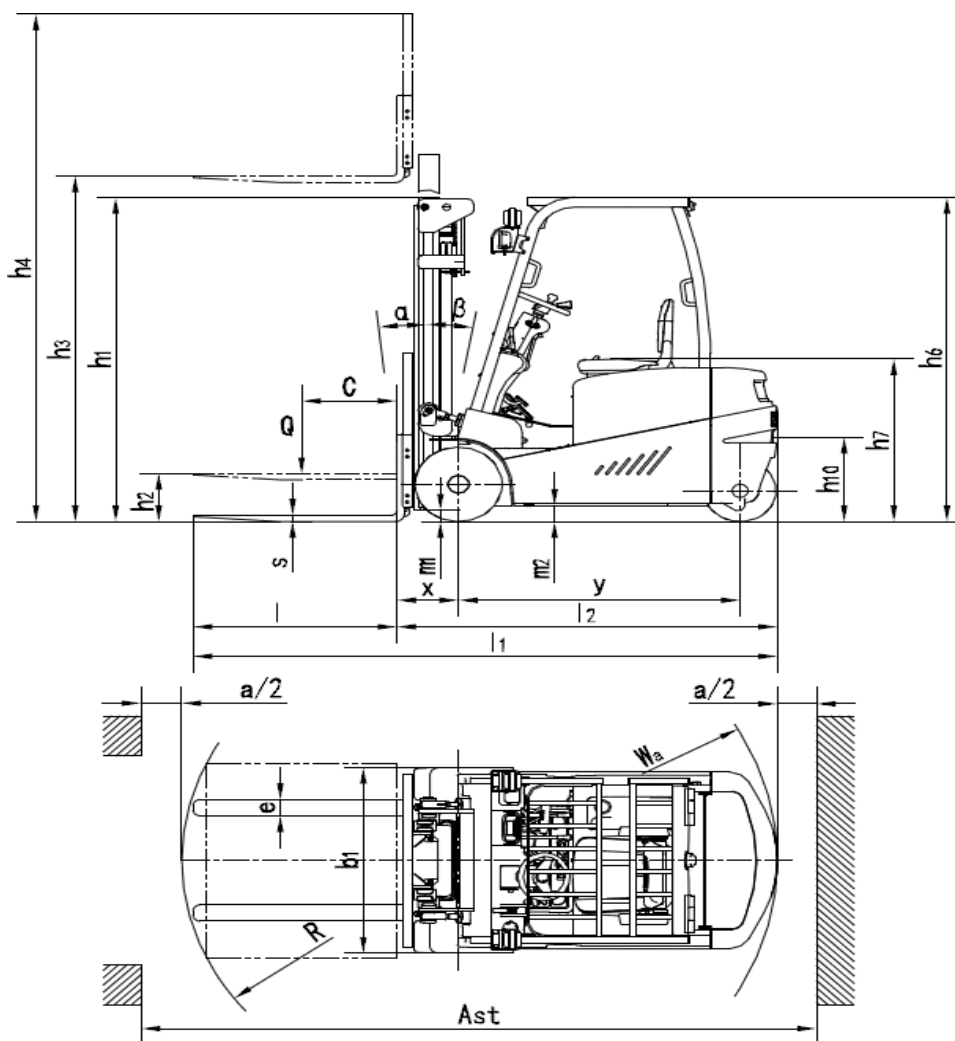
Технические характеристики

1.1	Производитель		MiMA
1.2	Модель		TKS16
1.3	Тип питания		Батарея
1.4	Тип управления		Сидя
1.5	Грузоподъемность	Q(кг)	1600
1.6	Центр нагрузки	C(мм)	500
1.8	Расстояние от оси передних колес до спинки вил	x(мм)	345
1.9	Колесная база	y(мм)	1480
2.1	Рабочий вес (включая батарею)	кг	3050
3.1	Тип шин		цельнолитые
3.2	Размер передних шин	мм	15×4,5-8
3.3	Размер задних шин	мм	18×7-8
3.5	Количество колес, передних/задних (x=ведущее колесо)		2x/2
3.6	Передняя колея колёс	b10(мм)	1080
3.7	Задняя колея колёс	b11(мм)	180
4.1	Угол наклона мачты вперёд/назад	α/β (°)	6/6
4.7	Высота защитного ограждения	h6(мм)	2000
4.8	Высота сиденья	h7(мм)	1055
4.9	Общая длина	L1(мм)	3090
4.10	Длина до торца вил	L2(мм)	2020
4.11	Общая ширина	b1/b2(мм)	1250
4.12	Размер вил	l/e/s(мм)	1070/100/35
4.13	Класс/тип каретки вил		2A
4.14	Ширина каретки вил	b3(мм)	1040
4.15	Наружная ширина вил	b5(мм)	222~1000
4.16	Дорожный просвет под мачтой	m1(мм)	90
4.17	Дорожный просвет кузова	m2(мм)	100
4.18	Ширина прохода для паллета 1000*1200	Ast(мм)	3350
4.19	Внешний радиус поворота	Wa(мм)	1660
5.1	Скорость движения, с грузом/без груза	км/ч	12/13
5.2	Скорость подъема, с грузом/без груза	мм/с	260/340
5.3	Максимальный преодолеваемый уклон с грузом/без груза (S2-5мин)	%	12/14



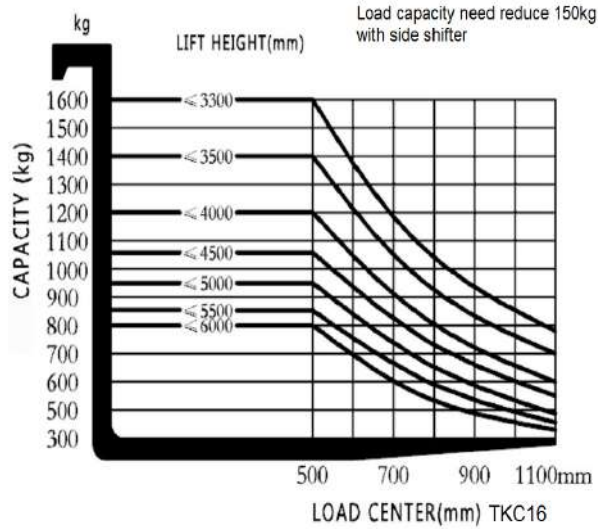
5.4	Тип тормоза		Гидравлический
6.1	Мощность приводного двигателя (S2- 60мин)	кВт	AC4.8×2
6.2	Мощность подъемного двигателя, (S3- 15%)	кВт	AC8.6

Габаритная схема





CAPACITY CHART



Спецификация мачты

Дуплекс мачта									
Высота подъема	h3(мм)	2500	2700	3000	3300	3500	3700	4000	4500
Высота при поднятой мачте	h4(мм)	3530	3730	4030	4330	4530	4730	5030	5530
Высота при сложенной мачте	h1(мм)	1745	1845	1995	2145	2245	2345	2545	2795
Свободный ход	h2(мм)	140	140	140	140	140	140	140	140
Дуплекс мачта со свободным ходом									
Высота подъема	h3(мм)	2500	2700	3000	3300	3500	3700	4000	4500
Высота при поднятой мачте	h4(мм)	3585	3785	4085	4385	4585	4785	5085	5585
Высота при сложенной мачте	h1(мм)	1745	1845	1995	2145	2245	2345	2545	2795
Свободный ход	h2(мм)	702	802	952	1102	1202	1302	1502	1752
Триплекс мачта со свободным ходом									
Высота подъема	h3(мм)	3600	4000	4500	4800	5000	5500	6000	
Высота при поднятой мачте	h4(мм)	4640	5040	5540	5840	6040	6540	7040	
Высота при сложенной мачте	h1(мм)	1800	1933	2100	2200	2267	2433	2600	
Свободный ход	h2(мм)	760	893	1060	1160	1227	1393	1560	